

A close-up photograph of a person's hands planting a small green sapling into the ground. The person's arms are visible, and they are wearing a dark shirt. The ground is covered with dry straw and soil. A large white bucket is visible in the background. The text "RELATÓRIO DE PARCERIAS CORPORATIVAS" is overlaid on the image in a large, bold, black font.

RELATÓRIO DE PARCERIAS CORPORATIVAS

AF 2023 WWF-BRASIL MARÇO DE 2024

O WWF é uma das maiores e mais experientes organizações independentes de conservação do mundo, com mais de 6 milhões de apoiadores e uma rede global ativa em mais de 100 países. A missão do WWF é deter a degradação do ambiente natural do planeta e construir um futuro em que as pessoas vivam em harmonia com a natureza, conservando a diversidade biológica mundial, garantindo que o uso de recursos naturais renováveis seja sustentável e promovendo a redução da poluição e do consumo exagerado.

NATUREZA NO LIMITE

O [Relatório Planeta Vivo do WWF](#) mostra que a humanidade e a maneira como alimentamos, abastecemos e financiamos nossas sociedades e economias está empurrando a natureza e os serviços que nos proveem energia e nos sustentam para a beira do abismo. A expansão agrícola, o desmatamento, a pesca predatória, o desenvolvimento urbano, o uso de energia, a mineração e a poluição estão nos levando à perda de habitat, à escassez de água e às mudanças climáticas. Além disso, todos os anos, o [Relatório de Riscos do Fórum Econômico Mundial](#) continua mostrando o aumento da escala e da urgência dos riscos ambientais para a economia global, bem como o aprofundamento das interconexões entre questões ambientais, tensões econômicas e tensões geopolíticas.

Não podemos nos dar ao luxo de sermos complacentes. Na verdade, precisamos adotar uma mentalidade de emergência e de soluções. O relatório histórico do [Painel Intergovernamental sobre Mudanças Climáticas \(IPCC\), Aquecimento Global de 1,5 °C](#), apresenta um quadro claro, mas terrível. Afirma que, para evitar os impactos mais graves das alterações climáticas, precisamos transformar drasticamente a economia mundial nos próximos anos. Permitir que a natureza sucumba prejudicará os negócios, minará as economias e gerará instabilidade social.

A boa notícia é que também temos uma oportunidade incomparável para uma mudança positiva – a ciência está mais clara, a consciência é maior e a inovação está mais poderosa do que nunca. Podemos redefinir nossa relação com a natureza – mas precisamos trabalhar juntos. Uma organização sozinha não pode proporcionar a mudança de que precisamos. É por isso que o WWF trabalha em parceria com as empresas para encontrar soluções e agir em uma escala que importe.

TOMAR MEDIDAS COLETIVAS OUSADAS

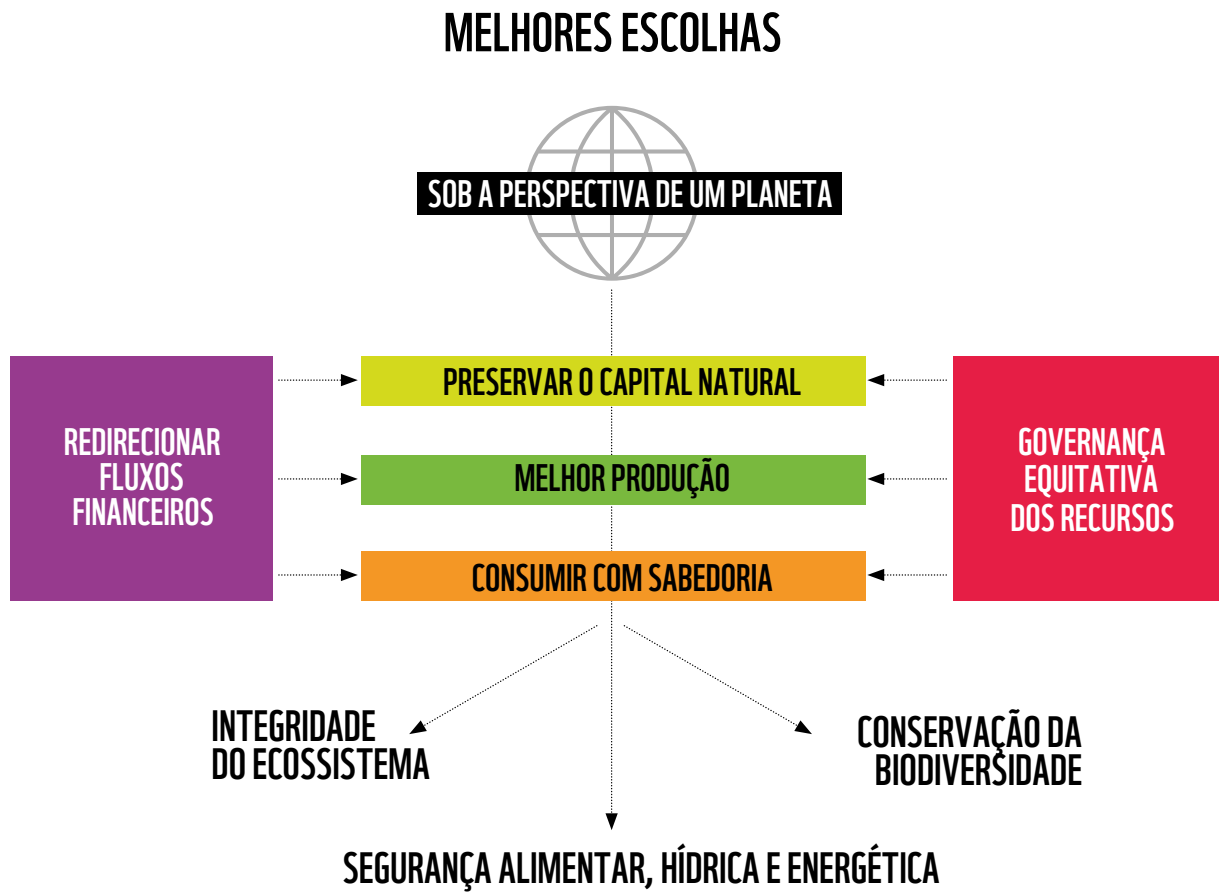
Chegou o momento de agir. Implementamos uma estratégia global de conservação que reflete a maneira como o mundo está mudando, atende aos grandes desafios ambientais da época e nos ajuda a simplificar, unir e concentrar nossos esforços para obter maior impacto.

O WWF continua a trabalhar localmente em ecorregiões cruciais em todo o mundo, mas aprimora seu foco em seis objetivos globais – vida selvagem, florestas, oceanos, água doce, clima e energia, e alimentos – e três fatores-chave de degradação ambiental – mercados, finanças e governança. Estamos criando comunidades globais de prática para cada um dos objetivos e fatores, compostas por especialistas do WWF e parceiros externos importantes. Isso promoverá uma maior colaboração e inovação, incubando novas ideias e implementando as mais promissoras em grande escala, à medida em que unimos nossos esforços para transformar metas ambiciosas em realidade.

Sabemos que uma organização sozinha não consegue efetuar as mudanças necessárias. É por isso que nosso trabalho com metas e impulsionadores inclui nossas parcerias com instituições e corporações, tanto locais quanto internacionais. As mudanças que queremos ver no mundo só podem ocorrer por meio dos esforços de muitos atores: comunidades locais e corporações nacionais e multinacionais, governos e ONGs, instituições financeiras e agências de desenvolvimento, consumidores e pesquisadores.

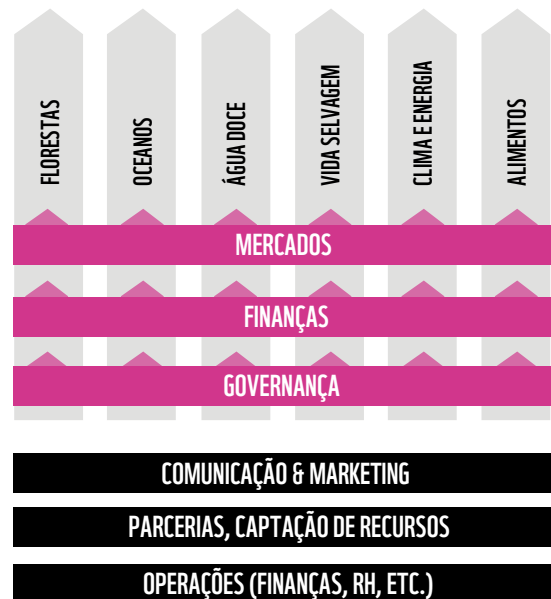
Nunca houve um senso de urgência tão forte para agir. No WWF, estamos definindo novas maneiras de trabalhar em conjunto para fazer a diferença em uma escala que importa. Sabemos que devemos redefinir a relação da humanidade com o planeta. E juntos acreditamos apaixonadamente que podemos.

VISÃO GLOBAL DO WWF PARA A MUDANÇA



COMO FAZEMOS ISSO ACONTECER

**6 OBJETIVOS GLOBAIS,
3 FATORES TRANSVERSAIS,
FORNECIDOS POR
PODEROSAS COMUNIDADES
DE PRÁTICA E PARCEIROS**



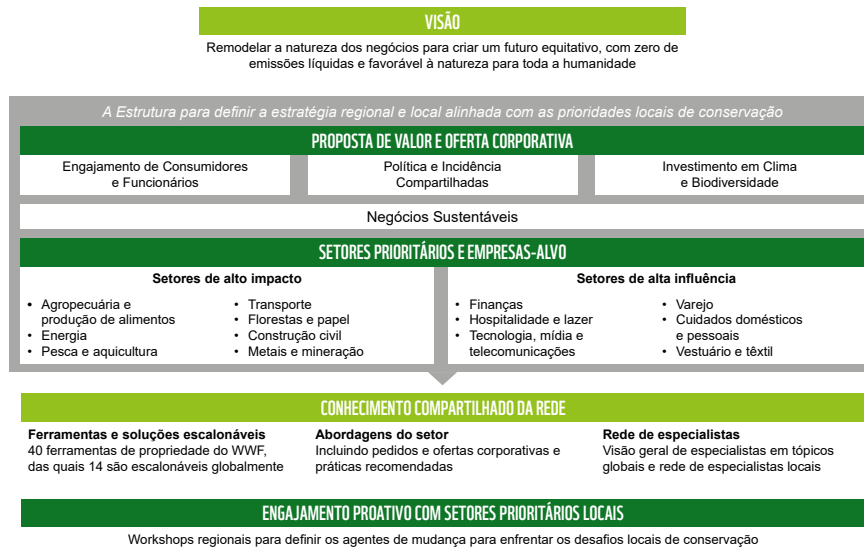
NOSSO TRABALHO COM O SETOR CORPORATIVO

A missão do WWF é interromper a degradação do meio ambiente natural do planeta e construir um futuro em que as pessoas vivam em harmonia com a natureza.

Portanto, o WWF busca trabalhar com aqueles que têm o maior potencial para reduzir as ameaças mais urgentes à diversidade da vida na Terra e, juntos, encontrar soluções para desafios de conservação, como desmatamento, pesca predatória, escassez hídrica e mudanças climáticas. O setor corporativo impulsiona grande parte da economia global, portanto, consideramos que as empresas também têm uma responsabilidade específica de garantir que os recursos naturais e os ecossistemas que sustentam seus negócios sejam usados de forma sustentável.

Muitas parcerias com empresas utilizam uma combinação dessas abordagens.

ENGAJAMENTO CORPORATIVO DA WWF. UMA ABORDAGEM ESTRATÉGICA PARA LIBERAR POTENCIAIS INEXPLORADOS



As empresas também estão preparadas para liderar a rápida adaptação e as soluções inovadoras necessárias para impulsionar a mudança. Fazemos isso de várias maneiras, incluindo o apoio a regulamentações que impeçam atividades ilegais ou insustentáveis, incentivando empresas e plataformas do setor, como o [Pacto Global da ONU](#), [Science Based Targets](#) e o [Consumer Goods Forum](#), a assumirem compromissos ambiciosos e, ao mesmo tempo, a se envolverem em discussões de políticas públicas em nível global e local, e apoiando esquemas de certificação confiáveis (por exemplo, [Forest Stewardship Council \(FSC\)](#), [Aquaculture Stewardship Council \(ASC\)](#), [Roundtable on Sustainable Palm Oil \(RSPO\)](#), [Roundtable on Responsible Soy \(RTRS\)](#), [Better Cotton Initiative \(BCI\)](#)). Também publicamos scorecards e relatórios sobre o desempenho da empresa ou do setor (por exemplo, [scorecard do óleo de palma](#), [scorecard da soja](#) e [classificação do algodão sustentável](#)), mobilizamos a pressão pública por meio de campanhas de alto nível sobre questões relacionadas às atividades comerciais (por exemplo, [Business for Nature](#), [No Deep Sea Mining](#), [Coalition to End Wildlife Trafficking Online](#)) e trabalhamos em parceria com empresas individuais.

Este relatório apresenta uma visão geral das parcerias que este escritório da WWF mantém com empresas privadas.

NOSSO TRABALHO EM PARCERIAS CORPORATIVAS

O WWF trabalha com empresas para atingir nossos objetivos de conservação. As parcerias entre ONGs e empresas envolvem o engajamento em diálogos construtivos, ao mesmo tempo em que desafiam umas às outras com questões reais. Como tal, envolvem oportunidades e riscos para ambas as partes. Na WWF, gerenciamos os riscos mantendo diretrizes e critérios claros em vigor, incluindo um processo de due diligence. Em todos os relacionamentos, mantemos e exercemos o direito a comentários públicos..

Nossa cooperação com nossos parceiros é baseada num entendimento comum das questões, ambições ou atividades compartilhadas, e numa vontade de falar em público. Em geral, distinguimos três tipos de parcerias com empresas:

1. PROMOVER PRÁTICAS COMERCIAIS SUSTENTÁVEIS

Nossas parcerias têm como objetivo fornecer resultados diretos de conservação em questões-chave ou em locais prioritários, alterando as práticas em todas as operações e na cadeia de valor de uma empresa. Elas pretendem reduzir os principais impactos ambientais de algumas das maiores empresas do mundo, alcançar resultados de conservação que não seriam possíveis de outra forma e influenciar setores e mercados relacionados.

2. COMUNICAÇÕES E CONSCIENTIZAÇÃO

A segunda maneira pela qual o WWF faz parceria com o setor privado é aumentando a conscientização sobre as principais questões ambientais e mobilizando a ação do consumidor por meio de comunicações e campanhas (incluindo campanhas de marketing relacionadas a causas). Essas parcerias também visam destacar a beleza e a singularidade dos locais e espécies prioritárias do WWF. Essa abordagem inclui, por exemplo, medidas de consumo para incentivar a compra de produtos sustentáveis, como madeira certificada pelo FSC, ou resulta em empresas que apoiam campanhas que inspiram ações em favor de lugares especiais, como o Ártico, ou de espécies ameaçadas de extinção, como o tigre.

3. PARCERIAS FILANTRÓPICAS

A terceira abordagem é articulada por meio de programas específicos com empresas para financiar projetos de conservação e as instituições que os executam. As relações filantrópicas com empresas angariam fundos para a conservação de lugares e espécies importantes, bem como para a capacidade e as ferramentas necessárias para gerar esse impacto na conservação.

4. POLÍTICA E INCIDÊNCIA

A quarta abordagem envolveu a colaboração com empresas para influenciar políticas, regulamentações e práticas do setor para a sustentabilidade. Essas parcerias são cruciais para moldar políticas que alinham natureza e negócios, criando um futuro sustentável.

O WWF TRABALHA COM EMPRESAS NOS DIFERENTES ESTÁGIOS DE SUA JORNADA DE SUSTENTABILIDADE PARA PERMITIR UMA MUDANÇA SISTÊMICA

ENGAJAMENTO DE CONSUMIDORES & FUNCIONÁRIOS



Promover a conscientização e ativar a mudança de comportamento, comunicando, educando e incentivando consumidores e funcionários sobre questões de comportamento sustentável

POLÍTICA COMPARTILHADA E DEFESA DE DIREITOS



Construir cadeias de valor que valorizem a natureza por meio de alianças público-privadas e influenciando políticas que levem a ambições ousadas e ações integradas

INVESTIMENTO EM CLIMA E BIODIVERSIDADE



Conservação ambiental por meio do investimento na natureza, participando de esforços de proteção e restauração em nível local e paisagístico, e além

NEGÓCIOS SUSTENTÁVEIS



Repensar modelos de negócios em prol de um futuro positivo para o meio ambiente, abordando fatores empresariais de perda da natureza e implementando práticas comerciais sustentáveis de acordo com uma hierarquia de mitigação

Muitas parcerias com empresas utilizam uma combinação dessas abordagens.

TRANSPARÊNCIA E PRESTAÇÃO DE CONTAS

Resultados e impacto, tanto qualitativos quanto quantitativos, são essenciais para nós. Defendemos a transparência na ação de todas as partes interessadas como um passo crucial para a sustentabilidade. Acreditamos que a responsabilidade pelos resultados e a transparência para com nossos apoiadores e membros sobre como obtemos esses resultados são fundamentais para nossa abordagem de trabalhar de forma construtiva e cooperativa com todos os nossos parceiros, inclusive o setor corporativo.

Desejamos que todas as nossas parcerias com empresas produzam o maior impacto possível, com o objetivo de criar resultados duradouros em escala. Portanto, iniciamos um processo de avaliação mais profunda e sistemática das metas e dos resultados que alcançamos em nosso trabalho com o setor privado e, especificamente, por meio de nossas parcerias bilaterais.

Todos os escritórios do WWF estão comprometidos a continuar relatando publicamente todos os relacionamentos da nossa empresa, suas intenções, objetivos e impactos, dos quais este relatório é uma parte. Um Relatório Global das maiores parcerias corporativas da WWF em todo o mundo também pode ser encontrado [aqui](#).

ESTE RELATÓRIO

O propósito deste relatório é oferecer uma visão geral das parcerias que o WWF-Brasil tem com empresas individuais. Os fundos obtidos por meio das parcerias corporativas são normalmente utilizados pelo WWF para:

- Trabalhar com a empresa para reduzir seus impactos e pegada, e ajudar a mudar setores e mercados em direção à sustentabilidade, de acordo com a estratégia global de conservação do WWF;
- Conscientizar o público quanto aos principais desafios de conservação;
- Influenciar políticas que levem a ambições ousadas e ações integradas;
- Apoiar diretamente os projetos de conservação do WWF.

Este escritório do WWF é responsável pelo(s) acordo(s) (contratuais) com as empresas em questão. As atividades dos compromissos, em muitos casos, ocorrem em outros países ou regiões.

No AN23, a receita de parcerias corporativas representou 3,1% da receita total deste escritório do WWF.

PARCERIAS COM ORÇAMENTO ANUAL SUPERIOR A R\$ 25 MIL NO AN23

AEGEA SANEAMENTO E PARTICIPAÇÕES S.A.

Setor	Serviços Públicos – saneamento
Tipo de Parceria	Promover práticas comerciais sustentáveis
Foco de Conservação da Parceria	Florestas Água doce
Faixa Orçamentária (em R\$)	1-3 milhões

A Aegea, uma das maiores empresas brasileiras de serviços de saneamento, estabeleceu uma parceria com o WWF-Brasil para a recuperação de áreas degradadas na região das cabeceiras do Pantanal (Mato Grosso do Sul e Mato Grosso) por meio do desenvolvimento de estudos para promover ações sustentáveis, incluindo a restauração da vegetação nativa. Ao trabalhar em conjunto, o WWF-Brasil e a AEGEA visam ampliar iniciativas que promovam o desenvolvimento econômico e social dessa região e, ao mesmo tempo, preservem a natureza, contribuindo para conter a perda de biodiversidade e as mudanças climáticas. O projeto se chama Água Limpa para Todos e foi lançado oficialmente em junho de 2022, com duração inicial de um ano.

Durante o período coberto por este relatório, realizamos o mapeamento de áreas prioritárias para restauração e de cobertura do solo e uso da terra, e estudos de modelagem hídrica considerando diferentes cenários sobre intervenções territoriais. Essas análises originaram os seguintes materiais: plano de ação de gestão sustentável da água; um relatório sobre as lições aprendidas na região de Guariroba (Mato Grosso do Sul); um estudo avaliando os impactos sociais, ambientais e econômicos nas bacias hidrográficas prioritárias e na macro bacia de Poconé (Mato Grosso); um plano de avaliação sobre a cadeia de restauração na região das Cabeceiras do Pantanal. Os resultados desses estudos foram tornados públicos neste [artigo](#).

Outras realizações relevantes durante o período do relatório foram o mapeamento das partes interessadas regionais envolvidas e a realização de um workshop com elas, visando ao seu engajamento; na área protegida de Guariroba (Mato Grosso do Sul), uma área de aproximadamente 15 hectares foi colocada em processo de restauração, com 12.670 mudas e 63 quilos de sementes plantadas em uma área de proteção permanente hídrica, em uma cooperação com parceiros locais que foi possível por meio de um pool de investimentos de vários projetos, que contou com o apoio da Aegea; Além disso, outra área de 4 hectares foi colocada em processo de restauração na bacia hidrográfica do Jauru (Mato Grosso do Sul), com o plantio de 2.000 mudas e 300 quilos de sementes. Além disso, com o apoio da Aegea (entre outras organizações parceiras), ocorreram a primeira e a segunda edições da Olimpíada de Restauração Restaura Natureza, com 7.500 alunos envolvidos em 2022 e 10.000 alunos em 2023.

Em relação às comunicações, foram entregues três atividades principais:

- Calculadora de Pegada Ambiental (disponível [aqui](#));
- Um release e um vídeo sobre o projeto (disponível [aqui](#));
- Uma pasta contendo informações sobre salvaguardas e riscos.

PARCERIAS COM ORÇAMENTO ANUAL SUPERIOR A R\$ 25 MIL NO AN23

AIRBNB

Setor	Turismo, serviços recreativos
Tipo de Parceria	Comunicações e conscientização Parceria filantrópica
Foco de Conservação da Parceria	Oceanos Vida Selvagem / Biodiversidade
Faixa Orçamentária (em R\$)	100.000-250.000

O Airbnb se juntou ao WWF-Brasil em uma parceria de 3 anos que visa apoiar a proteção e a conservação dos ambientes de recifes de coral por meio de duas estratégias principais:

- **Proteção de Espécies** – este pilar se concentra no fortalecimento da rede de conservação de recifes de corais, apoia o desenvolvimento de dados científicos sobre a resiliência dos ambientes de recifes de corais na área protegida da Costa dos Corais, em Tamandaré – Pernambuco, e subsidia atividades-chave realizadas por organizações que trabalham com restauração de corais.
- **Áreas Protegidas** – as atividades planejadas incluem a promoção do desenvolvimento de dados científicos sobre recifes de corais mesofóticos em cadeias de montes submarinos entre Fernando de Noronha e a costa do estado do Ceará, apoio técnico às comunidades que gerenciam um produto turístico chamado Abrolhos Terra e Mar e estratégias de incidência para promover políticas públicas relativas à proteção do oceano e sua biodiversidade.

Durante o período coberto por este relatório, o trabalho foi focado no refinamento do escopo do projeto e na definição de arranjos legais para assinar a parceria.

PARCERIAS COM ORÇAMENTO ANUAL SUPERIOR A R\$ 25 MIL NO AN23

AMBEV – COMPANHIA DE BEBIDAS DAS AMÉRICAS

Setor	Bebidas
Tipo de Parceria	Promover práticas comerciais sustentáveis
Foco de Conservação da Parceria	Florestas Água doce
Faixa Orçamentária (em R\$)	100.000-250.000

O projeto Bacias & Florestas é uma iniciativa da Ambev para proteger, restaurar e preservar rios que fazem parte de bacias hidrográficas onde suas fábricas estão localizadas, visando contribuir para aumentar a disponibilidade hídrica nessas regiões. A parceria com o WWF-Brasil contribui para esse projeto e acontece no estado de Minas Gerais, na bacia hidrográfica do Ribeirão Jequitibá, abrangendo cinco municípios com aproximadamente 52 mil hectares e 250 mil pessoas.

Esta nova fase da parceria teve início em janeiro de 2023, tendo dois pilares principais:

1. Melhoria dos Recursos Hídricos – inclui áreas de prospecção para restauração florestal e para conservação do solo e recuperação de uma bacia hidrográfica. Até junho de 2023, foram feitos arranjos contratuais para o trabalho de conservação do solo.
2. Sistemas alimentares sustentáveis, através do apoio a hortas urbanas. Durante o período coberto pelo relatório, o WWF-Brasil restabeleceu sua própria participação no Subcomitê da Bacia Hidrográfica de Jequitibá e iniciou a articulação de parceiros locais para definir o trabalho que será feito pela frente.

PARCERIAS COM ORÇAMENTO ANUAL SUPERIOR A R\$ 25 MIL NO AN23

BANCO DO BRASIL

Setor	Serviços financeiros
Tipo de Parceria	Comunicações e conscientização Parceria filantrópica
Foco de Conservação da Parceria	Clima e Energia
Faixa Orçamentária (em R\$)	250.000-500.000

A parceria com o Banco do Brasil tem três eixos principais:

1. Engajamento em uma Cultura de Ecoeficiência

Juntamente com a equipe de Suprimentos do Banco do Brasil, o WWF-Brasil promoveu um conjunto de atividades de engajamento com quase 100 mil funcionários para mudar a cultura interna do banco.

As principais conquistas neste período relatado foram os eventos de engajamento, treinamento e webinars, o lançamento de uma campanha sobre gestão de resíduos e a divulgação de vídeos, jogos e conteúdos durante datas ambientais emblemáticas.

2. Programa Carbono Zero

Para apoiar a estratégia SBTi do Banco do Brasil, discutimos com o banco suas metas de redução de emissões para os escopos 1, 2 e 3, como alcançá-las com tecnologias existentes e futuras e quais co-benefícios sociais e ambientais seriam obtidos.

Foi dada especial atenção às emissões financiadas, a categoria de emissões mais relevante para qualquer instituição financeira. Considerando a presença maciça de empresas baseadas no uso da terra e clientes de Petróleo e Gás na carteira bancária, discutimos alternativas que a organização poderia adotar com suas divisões de crédito e negócios corporativos.

3. Programa Desperdício Zero

O principal objetivo deste eixo é desenvolver diretrizes e conteúdo especializado para implementar o programa banco zero resíduo, visando reduzir a quantidade de resíduos enviados para aterros sanitários. As principais realizações do programa incluíram:

- Um extenso mapeamento da legislação brasileira relacionada à gestão de resíduos sólidos, fornecendo uma base jurídica sólida para a implementação do programa.
- O desenvolvimento de um modelo de credenciamento das organizações responsáveis pela coleta de resíduos recicláveis, bem como o estabelecimento de um sistema de remuneração pelos serviços ambientais prestados pelos recicladores nas instalações do banco.
- A criação de manuais orientadores e treinamentos para os colaboradores, visando educá-los sobre práticas que contribuam para a redução da produção de resíduos e seu adequado descarte, em alinhamento com os princípios da economia circular.

PARCERIAS COM ORÇAMENTO ANUAL SUPERIOR A R\$ 25 MIL NO AN23

INSTITUTO NEOENERGIA

Setor	Energia
Tipo de Parceria	Parceria filantrópica
Foco de Conservação da Parceria	Oceanos Vida Selvagem / Biodiversidade
Faixa Orçamentária (em R\$)	250.000-500.000

Desde 2020, o Instituto Neoenergia faz parceria com o WWF-Brasil para apoiar estratégias de conservação de ambientes de recifes de corais no contexto das mudanças climáticas. Em 2023, o projeto teve como objetivo subsidiar a continuidade e implementar projetos de campo de restauração de recifes de corais na Costa dos Corais (Pernambuco). Foi dividido nas seguintes linhas estratégicas:

1. Promover iniciativas-piloto de restauração de recifes de coral a serem usadas para ampliar a escala no Brasil e fomentar novos modelos de negócios, inovação, geração de renda e criação de empregos por meio de iniciativas de restauração de corais;
2. Gerar e disseminar conhecimento sobre restauração de corais para a sociedade e stakeholders relevantes no Brasil.

Através do nosso apoio ao parceiro local (Biofábrica de Corais), as técnicas de gestão de restauração de corais e os programas de conservação foram continuamente aprimorados. A coleta de dados padronizada melhorou a rastreabilidade do cultivo e os processos internos, produzindo resultados positivos para a restauração dos recifes de coral. Em 2023, 7.589 nubbins de coral de *Millepora alcicornis* foram resgatados e cultivados, atingindo uma taxa média de sobrevivência de 90%. A região viu o estabelecimento de seu primeiro laboratório de cultivo de corais ex situ. Nosso parceiro local iniciou um Programa de Voluntariado, envolvendo e treinando a comunidade local em atividades de restauração de recifes de coral. Isso contribuiu para intensificar os esforços de restauração e aumentar o número de corais restaurados, impactando significativamente a conservação dos recifes de coral. Além disso, os marcos de comunicação foram alcançados, incluindo postagens em mídias sociais, artigos de notícias e vídeos de projetos.

PARCERIAS COM ORÇAMENTO ANUAL DE ATÉ R\$ 25 MIL NO AN23

A lista a seguir representa todas as parcerias corporativas deste escritório do WWF com orçamento anual de até R\$ 25 mil (incluindo contribuições pro bono ou em espécie) no AF23.


1. **Banco Inter**
2. **B.O.B**
3. **Cescon Barriou Advogados**
4. **Chameleon Sun**
5. **Editora FTD**
6. **Editora Girassol**
7. **Fauna Papelaria**
8. **Korui**
9. **Kunumi**
10. **Lefosse**
11. **Malwee**
12. **Mauricio de Sousa Produções**
13. **Meliá**

PLATAFORMAS DE ENGAJAMENTO CORPORATIVO

A lista a seguir representa as plataformas de engajamento corporativo que este escritório do WWF está liderando ou das quais faz parte, e envolve engajamentos multilaterais com empresas para trazer resultados sustentáveis dentro de sua cadeia de suprimentos ou comportamentos do consumidor.

1. **Forests Forward**
2. **UN Global Compact**
3. **Coalizão Brasil Clima, Florestas e Agricultura**
4. **Soy Working Group (“GTS – Grupo de Trabalho da Soja”)**
5. **Business For Nature**

Para maiores informações sobre engajamento corporativo na WWF-Brasil, por favor entre em contato com: empresas@wwf.org.br



**NOSSA MISSÃO É
INTERROMPER A
DEGRADAÇÃO DO MEIO
AMBIENTE NATURAL DO
PLANETA E CONSTRUIR
UM FUTURO EM QUE
AS PESSOAS VIVAM EM
HARMONIA COM A NATUREZA.**

© Brent Stirton / Getty Images / WWF-UK



Trabalhamos em defesa da natureza
pelas pessoas e pela vida selvagem

#JuntosÉpossível

wwf.org.br

© 2023
Papel 100% reciclado

© 1986 símbolo do Panda WWF – World Wide Fund for Nature (Anteriormente World Wildlife Fund) ® “WWF” é uma Marca Registrada do WWF. WWF, Avenue du MontBland, 1196 Gland, Switzerland. Tel. +41 22 364 9111. Fax. +41 22 364 0332.

Para obter detalhes de contato e maiores informações, visite nosso site internacional:
www.panda.org